

## Szafka typu KVS1/222/SV

nr artykułu: S510002820

### Główne parametry

- Prąd znamionowy  $I_n=630A$
- Napięcie znamionowe AC400V
- Klasa ochronności - II
- Stopień ochrony IP44
- Normy EN 60439-5

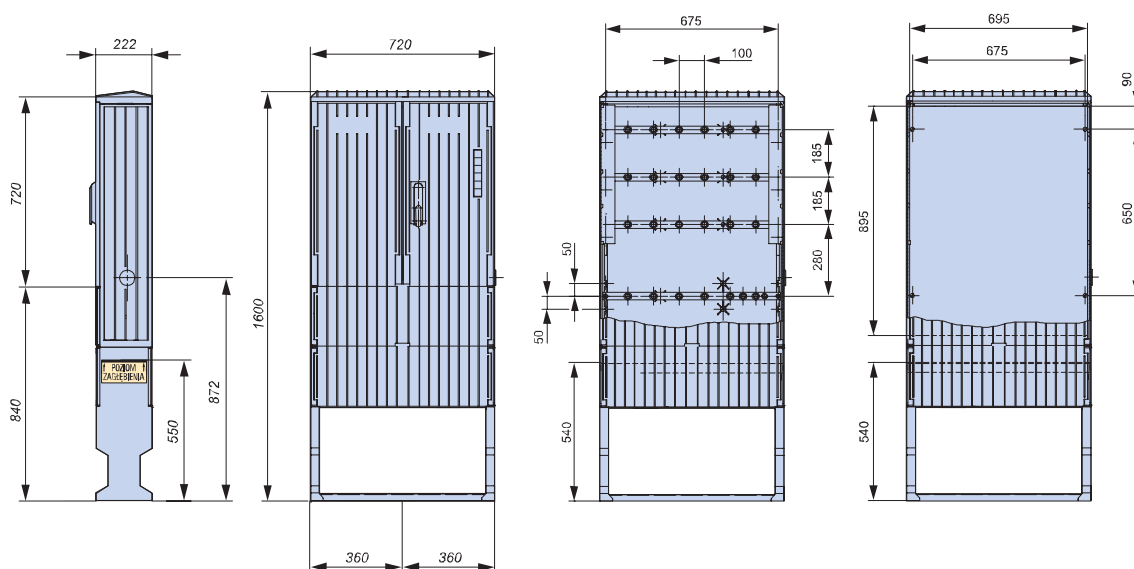
### Opis

Szafka typu KVS1/222/SV wykonana jest z trudnopalnego poliestru wzmocnianego włóknem szklanym. Materiał zapewnia wysoką odporność na warunki atmosferyczne i uszkodzenia mechaniczne.

Szafka ta dostarczana jest w elementach do samodzielnego montażu w komplecie z fundamentem – opakowanie zawiera 5, 10 lub większą ilość sztuk. Standardowym kolorem jest RAL7035.

Szafka posiada profilowaną strukturę powierzchni co dodatkowo zwiększa jej wytrzymałość mechaniczną i utrudnia plakatowanie. Odpowiednio zaprojektowany i wykonany system otworów wentylacyjnych zapobiega gromadzeniu się nadmiernej ilości wilgoci wewnątrz szafy.

Szafka KVS1/222/SV ma 720mm szerokości zew., 222mm głębokości zew. oraz 1600mm wysokości wraz z cokołem. Znajduje zastosowanie jako złącze pomiarowe oraz kablowo-rozdzielcze zabudowane listwami bezpiecznikowymi typu L, itp.



**Szafka typu KVS1/222/SV**

nr artykułu: S510002820

<b>DANE TECHNICZNE</b>			
<b>Parametry i warunki pracy</b>			
Napięcie znamionowe	$U_e$	V	AC400
Prąd znamionowy	$I_e$	A	max. 630A
Kolor			RAL7035
Stopień ochrony			IP44
Odporność na uderzenia mechaniczne			IK10
Klasa ochronności			II
Odporność na żar		°C	960
Temperatura otoczenia	$T_u$	°C	- 25 do + 80
<b>Wymiary i objaśnienia symboli</b>			
Szerokość		mm	720
Wysokość		mm	1 600
Głębokość		mm	222
SV			Zamek pojedynczy dla wkładki patentowej