

Szafka typu KVS1-10/SV

nr artykułu: S711002220

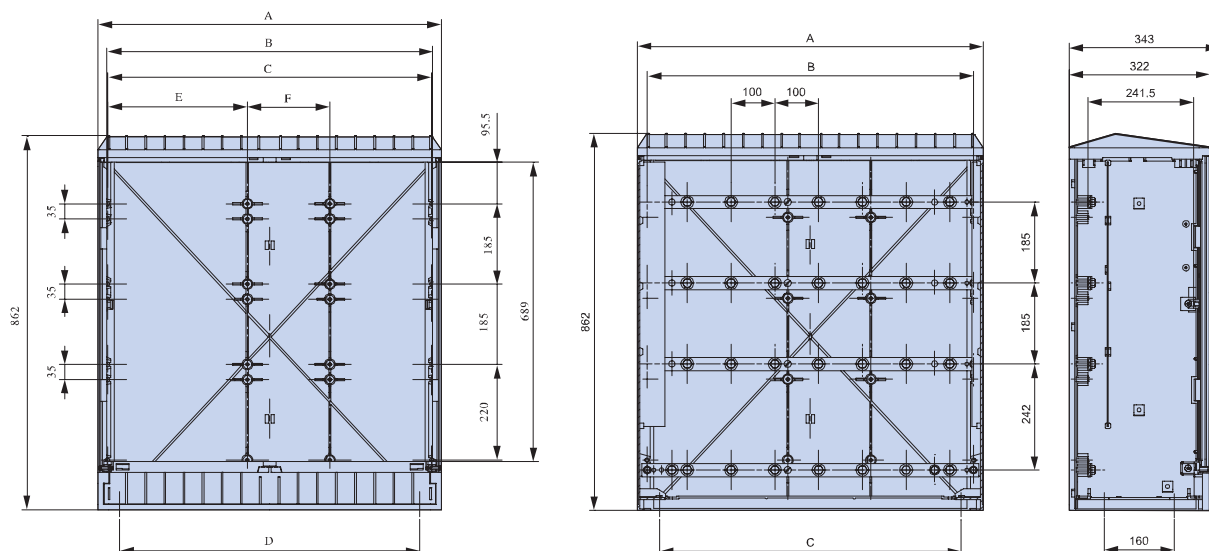


Główne parametry

- Prąd znamionowy $I_n=630A$
- Napięcie znamionowe AC400V
- Klasa ochronności - II
- Stopień ochrony IP44
- Normy EN 60439-5

Opis

Szafka typu KVS1-10/SV wykonana jest z trudnopalnego poliestru wzmocnianego włóknem szklanym. Materiał zapewnia wysoką odporność na warunki atmosferyczne i uszkodzenia mechaniczne. Standardowym kolorem jest RAL7035. Szafka posiada profilowaną strukturę powierzchni co dodatkowo zwiększa jej wytrzymałość mechaniczną i utrudnia plakatowanie. Odpowiednio zaprojektowany i wykonany system otworów wentylacyjnych zapobiega gromadzeniu się nadmiernej ilości wilgoci wewnątrz szafy. Szafka dostarczana jest w elementach do samodzielnego montażu – opakowanie zawiera jedną sztukę. Można do niej zamówić cokolwiek FP1-10/KS lub płytę podłogową. Szafka KVS1-10/SV ma 791mm szerokości zew., 322mm głębokości zew. oraz 862mm wysokości. Zastosowanie: złącza kablowo rozdzielcze zabudowane listwami bezpiecznikowymi typu L, lub rozłącznikami SL, szafy do sterowania oświetleniem ulicznym, itp.



| Wielkość | A | B | C | D | E | F |
|----------|-----|-----|-----|-----|-----|-----|
| 1 | 791 | 750 | 745 | 690 | 321 | 190 |

Szafka typu KVS1-10/SV

nr artykułu: S711002220

| DANE TECHNICZNE | | | |
|--------------------------------------|----------------|----|---|
| Parametry i warunki pracy | | | |
| Napięcie znamionowe | U _e | V | AC400 |
| Prąd znamionowy | I _e | A | 630A (max.1000A) |
| Kolor | | | RAL7035 |
| Stopień ochrony | | | IP44 |
| Odporność na uderzenia mechaniczne | | | IK10 |
| Klasa ochronności | | | II |
| Odporność na żar | | °C | 960 |
| Temperatura otoczenia | T _u | °C | - 25 do + 80 |
| Wymiary i objaśnienia symboli | | | |
| Szerokość | | mm | 791 |
| Wysokość | | mm | 862 |
| Głębokość | | mm | 322 |
| SV | | | Zamek pojedynczy dla wkładki patentowej |