

Szafka typu KVS2-10/SV

nr artykułu: S721001820



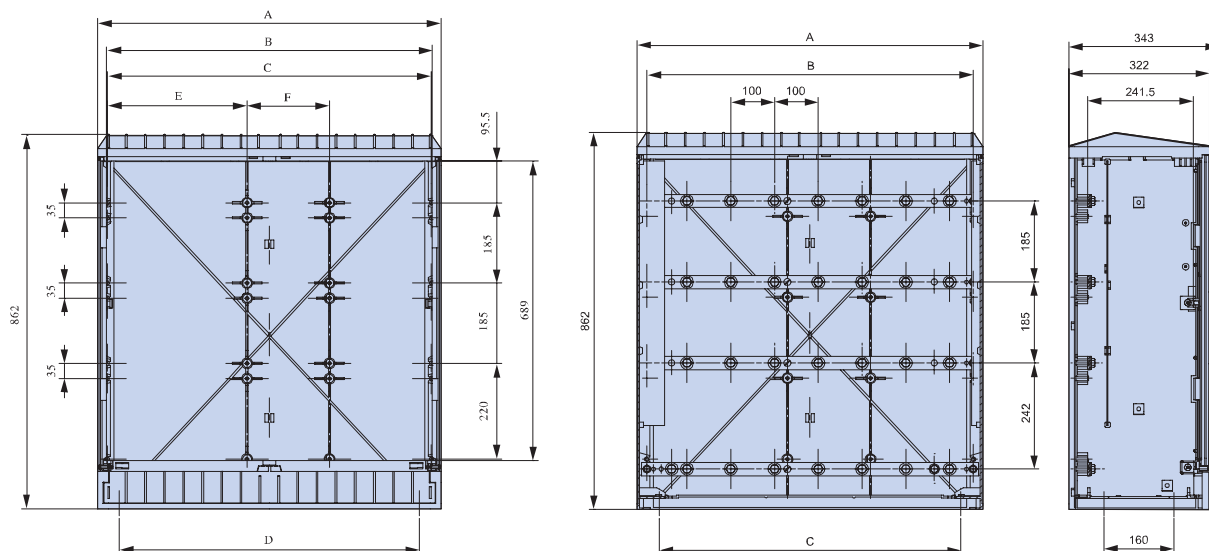
Główne parametry

- Prąd znamionowy $I_n=630A$
- Napięcie znamionowe AC400V
- Klasa ochronności - II
- Stopień ochrony IP44
- Norma PN 60439-5

Opis

Szafka typu KVS2-10/SV wykonana jest z trudnopalnego poliestru wzmocnianego włóknem szklanym. Materiał zapewnia wysoką odporność na warunki atmosferyczne i uszkodzenia mechaniczne. Standardowym kolorem jest RAL7035. Szafka posiada profilowaną strukturę powierzchni co dodatkowo zwiększa jej wytrzymałość mechaniczną i utrudnia plakatowanie. Odpowiednio zaprojektowany i wykonany system otworów wentylacyjnych zapobiega gromadzeniu się nadmiernej ilości wilgoci wewnątrz szafy. Szafka dostarczana jest w elementach do samodzielnego montażu – opakowanie zawiera 5, 10 lub większą ilość sztuk. Można do niej zamówić cokoł FP2-10/KS lub płytę podłogową.

Szafka KVS2-10/SV ma 1121mm szerokości zew., 322mm głębokości zew. oraz 862mm wysokości. Zastosowanie: złącza kablowo-rozdzielcze zabudowane listwami bezpiecznikowymi typu L, lub rozłącznikami SL, szafy do sterowania oświetleniem ulicznym, itp.



Wielkość	A	B	C	D	E	F
2	1121	1080	1075	1020	337.5	400

Szafka typu KVS2-10/SV

nr artykułu: S721001820

DANE TECHNICZNE			
Parametry i warunki pracy			
Napięcie znamionowe	U_e	V	AC400
Prąd znamionowy	I_e	A	630A (max.1000A)
Kolor			RAL7035
Stopień ochrony			IP44
Odporność na uderzenia mechaniczne			IK10
Klasa ochronności			II
Odporność na żar		°C	960
Temperatura otoczenia	T_u	°C	- 25 do + 80
Wymiary i objaśnienia symboli			
Szerokość		mm	1121
Wysokość		mm	862
Głębokość		mm	322
SV			Zamek pojedynczy (bez wkładki patentowej)