

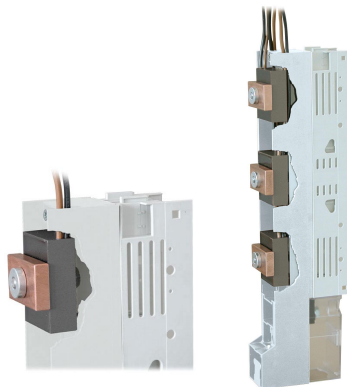
Strommessung in Perfektion

Die Wandler-Schaltleiste von JEAN MÜLLER

Measurement in perfection

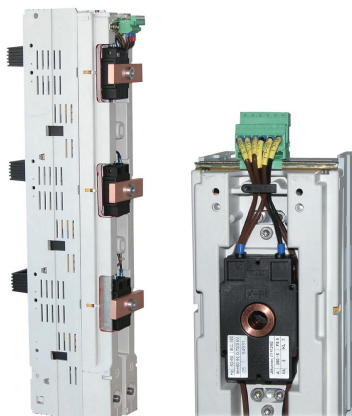
Transformer switch disconnecter of JEAN MÜLLER

- ☑ Für NH-Sicherungslast-schaltleisten und Lasttrenn-leisten Größe 00, 1, 2, 3
- ☑ Einheitliche Einbautiefen durch voll integrierbare Wandler
- ☑ Standardtypen auf Wunsch komplett vorverdrahtet



- ☑ For NH-fuse-switch-disconnectors and switch-disconnector size 00, 1, 2, 3
- ☑ Standardised mounting depth with built-in current transformer
- ☑ Standard types completely wired if required

- ☑ Höchste Flexibilität durch große Auswahl an Wandlertypen
- ☑ Primärströme von 75A bis 1000A bei 1-phasiger oder 3-phasiger Messung
- ☑ Manipulationssicher durch in Einbauzustand abgedeckte Sekundärklemmen
- ☑ Für alle Einbausituationen, egal ob Kabelabgang oben oder unten



- ☑ Highest flexibility through a wide range of different options
- ☑ Primary currents from 75A up to 1000A for 1-phase or 3-phase measurement
- ☑ Safety against manipulation by covered secondary contacts which are build-in
- ☑ For all installations regardless if cable terminals at top or bottom side

- ☑ Schnelle Montage durch eindeutige Positionierung
- ☑ Wandler auf Wunsch beglaubigt
- ☑ Einfache Installation mit Verdrahtungssatz
- ☑ Typgeprüft nach DIN EN 60 044/1



- ☑ Quick mounting of CT through clear positioning
- ☑ Current transformers can be certified if required
- ☑ Easy installation of wiring kit
- ☑ Type tested acc. to DIN EN 60 044/1

Typenübersicht

1. Lastschaltleisten mit komplett verdrahteten Stromwandlern Vertical fuse switch disconnectors with completely wired CT

Größe	I _e	Anschluss	Messart	Wandlertyp	P _a	Bezeichnung	Artikel-Nr.
Size	I _e	Terminal	Measurement mode	Type of CT	P _a	Description	Order-no
	[A]				[VA]		
00	160	F	1-polig / 1-pole	150/5 Kl.1	2,5	SL00-3x3/100/F/1W/1/150-5/KL	L535102004
00	160	F	3-polig / 3-pole	150/5 Kl.1	2,5	SL00-3x3/100/F/ 3W/1/150-5/KL	L535104006
1	250	S	1-polig / 1-pole	250/5 Kl.1	5	SL1-3x3/3A/1W/1/250-5/KL	L133102005
1	250	S	3-polig / 3-pole	250/5 Kl.1	5	SL1-3x3/3A/3W/1/250-5/KL	L133104006
2	400	S	1-polig / 1-pole	400/5 Kl.1	5	SL2-3x3/3A/1W/1/400-5/KL	L233102005
2	400	S	3-polig / 3-pole	400/5 Kl.1	5	SL2-3x3/3A/3W/1/400-5/KL	L233104006
3	630	S	3-polig / 3-pole	600/5 Kl.1	5	SL3-3x3/3A/1W/1/600-5/KL	L333104003
3	630	S	1-polig / 1-pole	600/5 Kl.1	5	SL3-3x3/3A/3W/1/600-5/KL	L333102006

Für Schaltleisten mit anderen Wandlertypen bitte das folgende Konfigurationsschema benutzen.
For fuse-switches with other types of CT please use the scheme of configuration as follows.

2. Lastschaltleisten für Wandlereinbau unbestückt Vertical fuse switch disconnectors for CT-installation

Größe	I _e	Schaltbarkeit	Anschluss	Bezeichnung	Ausstattung	Artikel-Nr
Size	I _e	Switched poles	Terminal	Description	Equipment	Order-no
	[A]					
00	160	3	F	SL00-3X3/100/F/HA/W/...		L5351001
00	160	3	F70	SL00-3X3/100/F70/HA/W/...		L5357002
00	160	3	KU00	SL00-3X3/100/KU00/HA/W/...		L5356003
00	160	3	KM00	SL00-3X3/100/KM00/HA/W/...		L5359004
1	250	3	S	SL1-3X3/3A/W/...		L1331001
1	250	3	MR	SL1-3X3/9/KM2G-F/W/...		auf Anfrage / on request
2	400	3	S	SL2-3X3/3A/W/...		L2331001
2	400	3	MR	SL2-3X3/9/KM2G-F/W/...		auf Anfrage / on request
3	630	3	S	SL3-3X3/3A/W/...		L3331001
3	630	3	MR	SL3-3X3/9/KM2G-F/W/...		auf Anfrage / on request
3	1000	3	S	SL3-3X3/1000/W/HA/...		L3321300
1	250	1	S	SL1-3X/3A/W/...		L1231001
1	250	1	MR	SL1-3X/9/KM2G-F/W/...		auf Anfrage / on request
2	400	1	S	SL2-3X/3A/W/...		L2231001
2	400	1	MR	SL2-3X/9/KM2G-F/W/...		auf Anfrage / on request
3	630	1	S	SL3-3X/3A/W/...		L3231001
3	630	1	MR	SL3-3X/9/KM2G-F/W/...		auf Anfrage / on request

Anschlussarten / Types of terminals:

F: Flachanschluss / Flat terminal
 F70: Fahrstuhlklemme / Elevator terminal
 KU00: Rahmenklemme 10-95² / Box terminal clamp 10-95²
 KM00: AL-V-Rahmenklemme 10-95² / AL-V-type clamp 10-95²
 S: Schraubanschluss M12 / Screw terminal M12
 MR: Multi-Rahmenklemme 25-300² / Multiple box terminal 25-300²



Siehe Folgeblätter /
Please look on next pages

Grundtyp / Basic type	/	_____	/	_____	/	_____	/	_____	/	_____	/	_____
		1		2		3		4		5		6

	1	Bezeichnung Description
Messart / Measurement mode	0P	keine Messung, 3 Leergehäuse / no measurement, 3 dummies
	1P	1-polige Messung, 2 Leergehäuse / 1-pole measurement, 2 dummies
	3P	3-polige Messung / 3-pole measurement

Größe	Übersetzung	Bemessungsleistung	Klasse	Artikel-Nr.
Size	Transformer ratio	Rated power output	Class	Order-no
	[A]	[VA]		
00	Leergehäuse / Dummy		HDR20-SL00	L8590894
00	100/5	1,0	0,5	W1352051
00	150/5	1,5	0,5	W1352252
00	100/5	1,5	1	W1312052
00	150/5	2,5	1	W1312253
00	100/1	1,5	0,5	W1352012
00	150/1	2,5	0,5	W1352213
00	100/1	2,0	1	W1312012
00	150/1	3,0	1	W1312213
1-3	Leergehäuse / Dummy 75A - 600A		HDR26-SL123	L8990920
1-3	Leergehäuse / Dummy 1000A		HDR26-L/SL1000	L8390991
1-3	75/5	1,5	1	W1411252
1-3	75/5	1,0	0,5	W1451251
1-3	100/5	2,0	1	W1412052
1-3	100/5	1,0	0,5	W1452051
1-3	150/5	2,5	1	W1412253
1-3	150/5	1,5	0,5	W1452252
1-3	250/5	5,0	1	W1412453
1-3	250/5	2,5	0,5	W1452453
1-3	400/5	5,0	1	W1412654
1-3	400/5	2,5	0,5	W1452653
1-3	500/5	5,0	1	W1412754
1-3	500/5	5,0	0,5	W1452754
1-3	600/5	5,0	1	W1412854
1-3	600/5	5,0	0,5	W1452854
1-3	1000/5	2,5	1	W1515053
1-3	75/1	1,5	1	W1411212
1-3	75/1	1,0	0,5	W1451211
1-3	100/1	2,0	1	W1412012
1-3	100/1	1,5	0,5	W1452012
1-3	150/1	2,5	1	W1412213
1-3	150/1	2,5	0,5	W1452213
1-3	250/1	5,0	1	W1412414
1-3	250/1	2,5	0,5	W1452413
1-3	400/1	5,0	1	W1412614
1-3	400/1	2,5	0,5	W1452613
1-3	500/1	5,0	1	W1412714
1-3	500/1	5,0	0,5	W1452714
1-3	600/1	5,0	1	W1412814
1-3	600/1	5,0	0,5	W1452814



	5	Bezeichnung Description	Erweiterung Artikel-Nr. Extension of order no.
Ausführung / Version	N	Nicht geeicht / not certified	W_____
	E	Eichschein / with certificate	W_____ 01
	EM	Eichschein mit Messwerten / Certificate with measured values	W_____ 02



	6	Bezeichnung Description	Artikel-Nr. Order-no
Zubehör / Accessorie	V0	Kein Zubehör / no accessory	
	V3	Verdrahtungssatz 3-polig Gr. 1 – 3 / Wiring kit 3-pole size 1 – 3	L8990960
	K00	Klemmleiste 6-polig Gr. 00 / Terminal block 6-pole size 00	L8590959



Beispiel /
Example:

SL2-3X3/3A/W	1P	250/1	2,5	0,5	E	V3
	1	2	3	4	5	6

- | | |
|--|--|
| <ul style="list-style-type: none"> = 1 NH-Sicherungslastschaltleiste für Wandlereinbau, Größe 2
3-polig schaltbar
Mit Schraubanschluß M12
Artikel-Nr. L2331001 + 1 Wandler Übersetzungsverhältnis 250/1A
Bemessungsleistung 2,5VA
Klasse 0,5
Artikel-Nr. W1452413 01
Geeicht mit Eichschein + 2 Leergehäuse 75A - 600A HDR26-SL123
Artikel-Nr. L8990920 + 1 Verdrahtungssatz 1- und 3-polig
Artikel-Nr. L8990960 | <ul style="list-style-type: none"> = 1 NH-fuse-switch-disconnector for CT-installation, size 2
3-pole switchable
With screw terminal M12
Order-no. L2331001 + 1 current transformer ratio 250/1A
Rated power output 2,5 VA
Class 0,5
Order-no. W1452413 01
Calibrated with certificate + 2 Dummy 75A - 600A HDR26-SL123
Order-no. L8990920 + 1 Wiring kit 1- and 3-pole
Order-no. L8990960 |
|--|--|

Empfohlene Verdrahtungsleitung / Recommended wires:

TEFLON FEP Einzelader / single wire:	2,5mm ²
Nennspannung / Rated voltage:	450/750V
Litze / Stranded wire:	CUVZ Ø 0,2mm
Aderisolation / Isolation:	FEP 6YI 1 VDE 0207 / 1
Prüfspannung / test voltage:	3000V

Jean Müller GmbH
Elektrotechnische Fabrik
H.J.-Müller-Straße 7
D-65343 Eltville am Rhein
Tel.: 0 61 23/604 -0
Fax: 0 61 23/604-730
http: www.jeanmueller.de
E-Mail: sales@jeanmueller.de

Vertriebsbüro Bayern
Poinger Straße 18
D-85551 Kirchheim
Tel.: 089/90 05 02-0
Fax: 089/90 05 02-20
vbb@jeanmueller.de

Vertriebsbüro Leipzig
Wurzner Straße 151
D-04318 Leipzig
Tel.: 03 41/2 44 44-0
Fax: 03 41/2 44 44-40
vbl@jeanmueller.de

Vertriebsbüro Nord
Riepener Straße 19
D-31542 Bad Nenndorf
Tel.: 0 57 25/63 87
Fax: 0 57 25/75 61
vbn@jeanmueller.de

Vertriebsbüro West
In den Weiden 24
D-58285 Gevelsberg
Tel.: 0 23 32/91 48 30
Fax: 0 23 32/91 48 31
vbw@jeanmueller.de