

## NH-Sicherungslasttrennschalter Gr. 4a – Ein Maximum an Leistungsfähigkeit Kurzschlußfest bis 80kA<sub>eff</sub> *LV HRC fuse-switch-disconnector size 4a – with a higher service capability of 80kA<sub>eff</sub> short circuit strength*

Um höchsten Anforderungen an die Leistungsfähigkeit gerecht zu werden hat JEAN MÜLLER die NH-Sicherungslasttrennschalter Größe 4a weiterentwickelt und neben einem neuen Design mit erweiterter Funktionalität ausgestattet.

- Kurzschlusseinschaltvermögen bei Schutz durch Sicherungen bis 80kA
- Auch mit Trennmessern kurzschlußfest bis 35kA / 1s
- 1polige bis 4polige Bauweise
- Wahlweise 1polig oder 3polig schaltbar
- 3polig schaltbare Geräte mit Einhand- oder Zweihandbedienung
- Sichere Deckelverriegelung für hohe Kurzschlußfestigkeit
- Deckelfenster drehbar für Einsatz von NH-Messsicherungseinsätzen
- Nachrüstbar mit Mikroschaltern zur Sicherungsüberwachung (Schlagmelderausführung)
- Schaltstellungsanzeige nachrüstbar
- Hohe Sicherheit - keine berührbaren Metallteile
- Designanpassung an JEAN MÜLLER Lastschaltleisten und Lasttrennschalter Gr. 00 bis 3
- Typgeprüft nach EN 60947-3

*JEAN MÜLLER has advanced the LV HRC fuse-switch-disconnector size 4a. The new disconnector type LTL 4a with its latest design and extended capacity will meet the highest requirements of performance.*

- *Until 80kA of short-circuit making capacity on fuse protected lines*
- *35kA / 1s short-circuit proof even with solid links*
- *Single to four pole versions*
- *Option to single or three pole switchable devices*
- *3-pole switchable devices to operate with single hand or with both hands*
- *Safety interlock on front cover for high short circuit strength*
- *Rotary window on front cover for the use of LV HRC meter fuse-links*
- *Retrofit mechanical fuse monitoring (striker version)*
- *Retrofit switch position indicator*
- *High safety – No touchable metal parts*
- *Customisation to vertical and horizontal LV HRC fuse-switch-disconnector version for size 00 to 3*
- *Type tested acc. to EN 60947-3*



Technische Änderungen vorbehalten! / Subject to technical alterations!

Jean Müller GmbH  
Elektrotechnische Fabrik

H.J.-Müller-Straße 7  
65343 Eltville am Rhein

Tel.: +49 6123 604-0  
Fax: +49 6123 604-730

E-Mail: sales@jeanmueller.de  
www.jeanmueller.de

F-V-12 D erstellt von / issued by: T. Wolf

erstellt am / dated: 09.06.2008

## Bestelldaten / Ordering data

Typ Type	Bemessungsbetriebsstrom Rated operational current	Polzahl No. of poles	Schaltbarkeit Switching mode	Artikel-Nr. Article No.
Aufbaumontage / panel mounting				
LTL4A-1X/9/1250	1250	1	1polig / 1pole	T4911004
LTL4A-1X/9/1600	1600	1	1polig / 1pole	T4911005
LTL4A-2X2/9/1250	1250	2	2polig / 2pole	T4911019
LTL4A-3X/9/1250	1250	3	1polig / 1pole	T4911002
LTL4A-3X3/9/1250	1250	3	3polig / 3pole	T4911000
LTL4A-3X/9/1600	1600	3	1polig / 1pole	T4911003
LTL4A-3X3/9/1600	1600	3	3polig / 3pole	T4911001
LTL4A-4X4/9/1250	1250	4	4polig / 4pole	T4911017
Sammelschienenmontage / busbar mounting				
Abgang oben / Terminal at top side				
LTL4A-1X/9/AO/1250	1250	1	1polig / 1pole	T4410600
Abgang unten / Terminal at bottom side				
LTL4A-1X/9/AU/1250	1250	1	1polig / 1pole	T4401601

## Zubehör / Accessories


Schaltstellungsanzeige + mechanische Sicherungsüberwachung / Position indicator mechanical fuse monitor

	Typ / Type	VE / PU	Artikel-Nr. / Article No.
	K/EV-LTL4a	1	T8420057

Seitliche Blendenauflage / Lateral cover support

	Typ / Type	VE / PU	Artikel-Nr. / Article No.
	AHCT-LTL4a	1	T8490600

Direktanschlussklemme / Terminal clamp

	Typ / Type	Klemmbereich / Clamping range	VE / PU	Artikel-Nr. / Article No.
	KV2HG-F/2/300/AF40-50	2 x 120-300 mm <sup>2</sup> Al/Cu	1	K2322064
	K3G/3/AF40-50	3 x 95-185 mm <sup>2</sup> Al/Cu	1	K3203015
	K3G/4/AF40-50	4 x 95-185 mm <sup>2</sup> Al/Cu	1	K3204016

Erdungseinsatz / Earthing link

	Typ / Type	VE / PU	Artikel-Nr. / Article No.
	EE-LTL4a	1	T8490601

Weitere Typen auf Anfrage / Further types on request

Technische Änderungen vorbehalten! / Subject to technical alterations!

Jean Müller GmbH  
Elektrotechnische Fabrik

H.J.-Müller-Straße 7  
65343 Eltville am Rhein

Tel.: +49 6123 604-0  
Fax: +49 6123 604-730

E-Mail: sales@jeanmueller.de  
www.jeanmueller.de

F-V-12 D erstellt von / issued by: T. Wolf

erstellt am / dated: 09.06.2008

## Technische Daten / *Technical data*

Typ / Type				LTL 4a-1/1250 LTL 4a-3/1250	LTL 4a-1/1600 LTL 4a-3/1600
Elektrische Kenngrößen / Ratings	Bemessungsbetriebsspannung / Rated operational voltage	$U_e$	V	AC690	AC690
	Bemessungsbetriebsstrom / Rated operational current	$I_e$	A	1250	1600
	Konventioneller thermischer Strom frei in Luft / Conventional free air thermal current	$I_{th}$	A	1250	1600
	Bemessungsfrequenz / Rated frequency	-	Hz	40-60	40-60
	Bemessungsisolationsspannung / Rated insulation voltage	$U_i$	V	AC800	AC800
	Gesamtverlustleistung bei $I_{th}$ (ohne Sicherungen) / Total power loss at $I_{th}$ (without fuse-links)	$P_v$	W	11 pro Phase / per phase	17,5 pro Phase / per phase
	Bemessungsstoßspannung / rated impulse withstand voltage	$U_{imp}$	kV	8	8
	Gebrauchskategorie / utilization category	-	-	AC-22B (500V) AC-21B (690V)	AC-22B (500V) AC-21B (690V)
	Bedingter Bemessungskurzschlussstrom / Rated conditional short-circuit current	-	kA	80	80
	Bemessungskurzzeitstromfestigkeit / Rated short-time withstand current	$I_{cw}$	kA	35 / 1s	35 / 1s
	Kurzschlusseinschaltvermögen / Rated short-time making capacity	$I_{cm}$	kA	46 peak	46 peak
	Max. zul. Verlustleistung pro Sicherungseinsatz / Max. permis. power loss per fuse-link	$P_a$	W	110	164

Kabelanschluss / Cable terminal	Flachanschluss / Flat terminal	Bolzendurchmesser Bolt diameter	-	-	1xM16	2xM12	
		Kabelschuh (DIN 46 235) Cable lug (DIN 46 235)	-	mm <sup>2</sup>	400	-	
		Flachschiene / Flat bar	-	mm	max. 80x30	max. 80x30	
		Anzugsdrehmoment Tightening torque	$M_a$	Nm	50-60	35-40	
	Klemme / Clamp	Klemmquerschnitt Clamping cross-section	-	mm <sup>2</sup>	KV2HG/2/300/ AF40-50	2 x(95-300)	-
		Anzugsdrehmoment Tightening torque	-	Nm	40	-	
	Klemme / Clamp	Klemmquerschnitt Clamping cross-section	-	mm <sup>2</sup>	K3G/3/ AF40-50	3 x(95-150)	-
		Anzugsdrehmoment / Tightening torque	-	Nm	50	-	
	Klemme / Clamp	Klemmquerschnitt / Clamping cross-section	-	mm <sup>2</sup>	K3G/4/ AF40-50	4 x(95-150)	-
		Anzugsdrehmoment / Tightening torque	-	Nm	50	-	

Technische Änderungen vorbehalten! / Subject to technical alterations!

Jean Müller GmbH  
Elektrotechnische Fabrik

H.J.-Müller-Straße 7  
65343 Eltville am Rhein

Tel.: +49 6123 604-0  
Fax: +49 6123 604-730

E-Mail: sales@jeanmueller.de  
www.jeanmueller.de

F-V-12 D erstellt von / issued by: T. Wolf

erstellt am / dated: 09.06.2008

## Technische Daten / *Technical data*

Typ / Type				LTL 4A -1/1250 LTL 4A -3/1250	LTL 4A -1/1600 LTL 4A -3/1600	
Schutzart / <i>Degree of protection</i>	Frontseitig, Gerät eingebaut / <i>Front side Device fitted</i>	Betriebszustand / <i>Operating condition</i>	-	-	IP20	IP20
		Schaltdeckel geöffnet / <i>switching element open</i>	-	-	IP10	IP10
Betriebs- bedingungen / <i>Operating conditions</i>	Umgebungstemperatur / <i>Ambient temperature</i> <sup>4)</sup>	T <sub>amb</sub>	°C	-25 bis +55	-25 bis +55	
	Bemessungsbetriebsart / <i>Rated operating mode</i>	-	-	Dauerbetrieb / <i>Continuous operation</i>	Dauerbetrieb / <i>Continuous operation</i>	
	Betätigung / <i>Actuation</i>	-	-	abhängige Handbetätigung / <i>Dependent manual operation</i>	abhängige Handbetätigung / <i>Dependent manual operation</i>	
	Einbaulage / <i>Mounting position</i>	-	-	Senkrecht / <i>Vertical</i>	Senkrecht / <i>Vertical</i>	
	Höhenlage / <i>Altitude</i>	-	m	bis zu 2000 / <i>Up to 2000</i>	bis zu 2000 / <i>Up to 2000</i>	
	Verschmutzungsgrad / <i>Pollution degree</i>	-	-	3	3	
	Überspannungskategorie / <i>Overvoltage category</i>	-	-	IV	IV	

<sup>1)</sup> Bei Dicht-an-Dicht-Bauweise von mehreren Geräten nebeneinander sind Bemessungsbelastungsfaktoren nach EN 60439-1 zu beachten. / *If several units are mounted side-by-side, please consider rated diversity factors acc. to EN 60439-1.*

<sup>2)</sup> Es ist ein Abstand zu geerdeten Teilen von seitlich jeweils 100mm sowie oberhalb von 150mm einzuhalten. / *Please keep distance to earthed parts lateral of 100mm, above 150mm.*

<sup>3)</sup> Typgeprüft mit NH-Sicherungseinsätzen Betriebsklasse gG. / *Type tested with LV-HRC-fuse-links characteristic gG.*

<sup>4)</sup> 35°C Normaltemperatur, bei 55°C mit reduziertem Betriebsstrom. / *35°C Normal temperature, at 55°C with reduced operating current.*

Technische Änderungen vorbehalten! / Subject to technical alterations!

Jean Müller GmbH  
Elektrotechnische Fabrik

H.J.-Müller-Straße 7  
65343 Eltville am Rhein

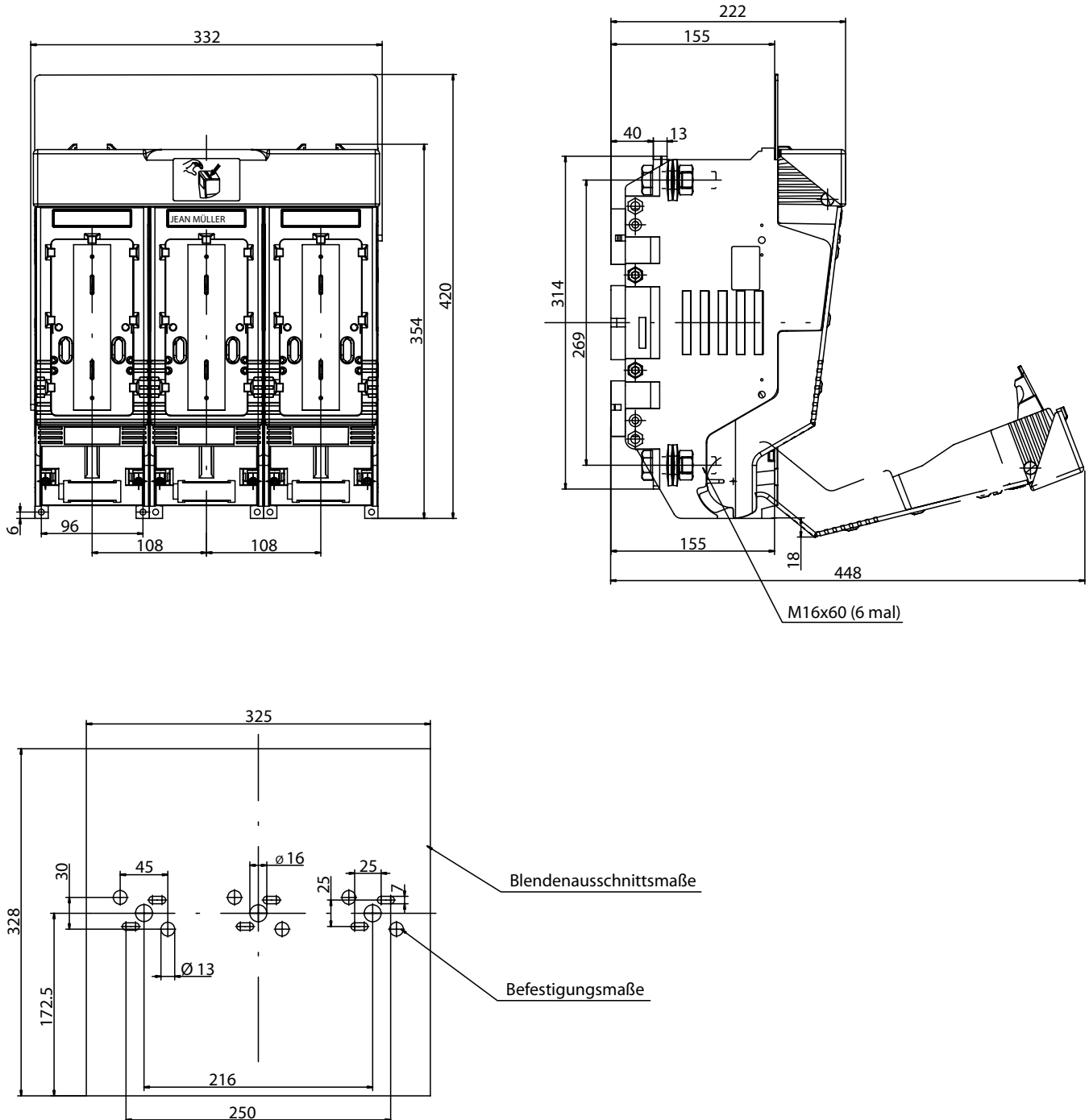
Tel.: +49 6123 604-0  
Fax: +49 6123 604-730

E-Mail: sales@jeanmueller.de  
www.jeanmueller.de

F-V-12 D erstellt von / issued by: T. Wolf

erstellt am / dated: 09.06.2008

## Maßzeichnung / *Dimensional Drawings*



Technische Änderungen vorbehalten! / Subject to technical alterations!

Jean Müller GmbH  
Elektrotechnische Fabrik

H.J.-Müller-Straße 7  
65343 Eltville am Rhein

Tel.: +49 6123 604-0  
Fax: +49 6123 604-730

E-Mail: sales@jeanmueller.de  
www.jeanmueller.de

F-V-12 D erstellt von / issued by: T. Wolf

erstellt am / dated: 09.06.2008