



SOFTWARE



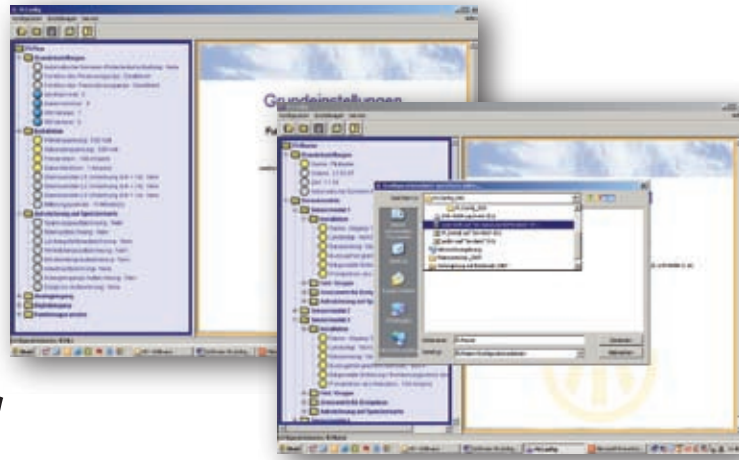
SOFTWARE



Inhalt

Contents

Seite			page
91	PLConfig	<i>PLConfig</i>	91
92	PLPro	<i>PLPro</i>	92
94	PLWinnova	<i>PLWinnova</i>	94



PLConfig

Produktdefinition

- PC basierende Software zur Konfiguration der Messgeräte PLMasterClassic und PLPico

Produktbeschreibung

PLConfig ist eine PC basierende Software zur komfortablen Konfiguration der Messgeräte PLMaster und PLPico. Die Konfiguration kann seriell oder über eine entsprechende Speicherkarte durchgeführt werden. Bei der seriellen Konfiguration wird das Messgerät über ein Null-Modem Kabel mit dem PC verbunden und anschließend die Konfiguration über die serielle Schnittstelle übertragen. Bei der Konfiguration über Speicherkarte wird die Konfigurationsdatei am PC mit PLConfig erstellt und auf eine Speicherkarte abgespeichert. Die Speicherkarte wird dann vor Ort in das Gerät eingesteckt und die Konfiguration manuell übertragen.

Über PLConfig kann ein Firmwareupdate an den Geräten durchgeführt werden. PLConfig ist mehrsprachig (deutsch/englisch). Mit PLConfig werden alle Konfigurationsparameter der Messgeräte eingestellt:

- Datum und Uhrzeit
- Geräte- und Kanalbeschreibung
- Messbereiche Strom und Spannung
- Mittlungsintervall
- Speicherintervall
- Speicherverwaltung
- Grenzwerte
- Netzwerkparameter
- Parameter der optionalen Schnittstellen
- Gruppenbildung

Die Software PLConfig steht kostenfrei auf der Internetseite www.jeanmueller.de zur Verfügung.

Mit Artikelnummer E7010004 kann sie auch als Software-CD bestellt werden.

Product definition

- PC based configuration software for the meter modules PLMaster-Classic and PLPico

Product description

The PC based software PLConfig enables comfortably the configuration of the meter modules PLMaster and PLPico. The configuration may be carried out serially or by means of a suitable memory card. For serial configuration, the meter module will be connected to the PC via null modem and the configuration transmitted via serial interface. Memory card configuration is carried out by composing the configuration file on a PC by means of PLConfig. The file is then stored on a memory card and transferred manually to the module to be configured.

PLConfig does also enable firmware updates of the modules. The operating language of PLConfig may be switched between German and English. All configuration parameters of the meter modules will be set by means of PLConfig:

- Date and time
- Module and channel description
- Meter ranges current and voltage
- Averaging interval
- Storage interval
- Memory administration
- Limiting values
- Network parameters
- Parameters of optional interfaces
- Grouping

The PLConfig software is available on the internet homepage www.jeanmueller.de for free.

A software CD may be ordered under article no. E7010004.

PowerlizerVario
PowerlizerVario

PowerlizerVario
in SASIL
PowerlizerVario
within SASIL

PowerlizerClassic
in SASIL
PowerlizerClassic
within SASIL

Schalttafel-
einbaugeräte
Panel
meter

Software
Software

Anhang
Appendix



PLPro

Produktdefinition

- Übergeordnete Visualisierungs- und Analysesoftware für das System POWERLIZER

Produktbeschreibung

PLPro ist eine leistungsfähige Software für alle Produkte der POWERLIZER-Systemfamilie. Die Daten aller speicherfähigen Produkte (PLMasterClassic, PLMasterplus, PLVario und PLPico) können mit PLPro visualisiert, archiviert und analysiert werden. Durch getrennte Funktionsbereiche ist die Software modular aufgebaut.

Prozessschnittstelle:

Je nach Gerätefamilie steht ein produktspezifischer Prozesstreiber zur Verfügung. Entsprechend der Messgeräteschnittstelle findet ein Datenaustausch automatisiert über Ethernet, OPC oder durch das manuelle Einlesen von Daten über Speicherkarten statt.

Datenbank:

PLPro besitzt eine interne Datenbank und speichert die Daten aller vorhandenen Energieabgänge in einem Langzeitspeicher. Das Speicherintervall kann individuell von 1 Minute bis 1 Stunde eingestellt werden. Der Speicherzeitraum des Ringspeichers ist auf 1 Jahr voreingestellt. Zusätzlich verfügt PLPro über ein Kurzzeitarchiv, welches die Messdaten aller vorhandenen Energieabgänge für 2 Tage mit der maximalen Abtastrate speichert.

Datenexport:

Beliebige Datenmengen können in weiterführende Softwarestrukturen übergeben werden. Die Bandbreite der Datenexportfunktion reicht von Microsoft Excel über CSF-Formate bis zur automatisierten SAP-Schnittstelle.

Product definition

- Overlaying visualising and analysing software for the POWERLIZER system

Product description

PLPro represents a powerful software tool for all products of the POWERLIZER system family. PLPro enables visualising, storage and analysing of all products equipped with a memory (PLMasterclassic, PLMasterplus, PLVario and PLPico). The software exhibits a modular design split in separate functions.

Process interface:

Depending on the product family, specific process drivers are available. Depending on the meter module interface, data transfer is carried out automatically via Ethernet, OPC or manually read-in by means of memory cards.

Database:

PLPro contains an internal database and stores the data of all available energy circuits in a permanent memory. Storage intervals may be selected individually between 1 minute and 1 hour. Storage time of the ring buffer has been preset to 1 year. PLPro does also contain a short-time archive for a 2 days storage of all available energy circuits at maximum sampling rate.

Data export:

Any data volume may be transferred to further software structures. Data export functions reach as far as Microsoft Excel, CSF formats and automatic SAP-interface.



Visualisierung:

Im Visualisierungsbereich können projektspezifische Anlagenübersichten oder Lagepläne gestaltet werden. Diese sind dynamisiert und zeigen die örtliche Lage der Schaltanlagen oder Energieflusspläne und ermöglichen so einen schnellen Zugriff auf die einzelnen Energieabgänge.

Zur Analyse der Momentanwerte und der archivierten Daten stehen eine Vielzahl von standardisierten Anwendungen zur Verfügung:

- Visualisierung der Momentanwerte in digitaler Form pro Energieabgang
- Dynamische Visualisierung der Schaltanlagen in Schaltplandarstellung.
- Dynamische Visualisierung der Schaltanlagen durch Felddarstellung
- Diagrammdarstellung der Momentanwerte
- Diagrammdarstellung archivierter Werte
- Kurvendiagramme zu jeder Messgröße
- Kurvendiagramme von mehreren Messgrößen
- Kurvendiagramme einer Messgerätegruppe
- Gruppenbildung von Energieabgängen
- Kostenstellenmanagement
- Alarm- und Ereignisverwaltung
- Benutzerverwaltung
- Datenexport in weiterführende Softwarestrukturen
- Online Sprachumschaltung

Die Grundversion von PLPro beinhaltet alle funktionalen Bestandteile der Datenanalyse, sowie alle Prozesstreiber, ein Übersichtsbild oder einen Lageplan, sowie die Schaltplandarstellung der Energieabgänge. Sie kann projektspezifisch unter der Artikelnummer E7010005 bestellt werden. Weiterführende Funktionen oder Anlagendarstellungen werden auf Anfrage angeboten.

Visualising:

The visualising function enables to establish project related installation surveys or site maps. These dynamic maps show the local position of switchgear or schemes of energy flow and enable this way fast access to individual power circuits.

Numerous standardized applications are available to analyse actual values and stored data:

- *Digital display of actual values of individual power circuits*
- *Dynamic visualising of switchgear circuit diagram*
- *Dynamic visualising of switchgear panel arrangement*
- *Graphic display of actual values*
- *Graphic display of stored values*
- *Linear graphs of individual measured quantities*
- *Linear graphs of several measured quantities*
- *Linear graphs of a group of meters*
- *Grouping of power circuits*
- *Cost centre management*
- *Alarm and event management*
- *User administration*
- *Data export to further software structures*
- *Online switching of operating language*

The PLPro base version comprises all functions of data analysis and process drivers a survey picture or site map as well as the circuit diagram of the power circuits and may be ordered for a specific project under article no. E7010005. Further functions and installation displays can be made available upon request.

PowerlizerVario
PowerlizerVario

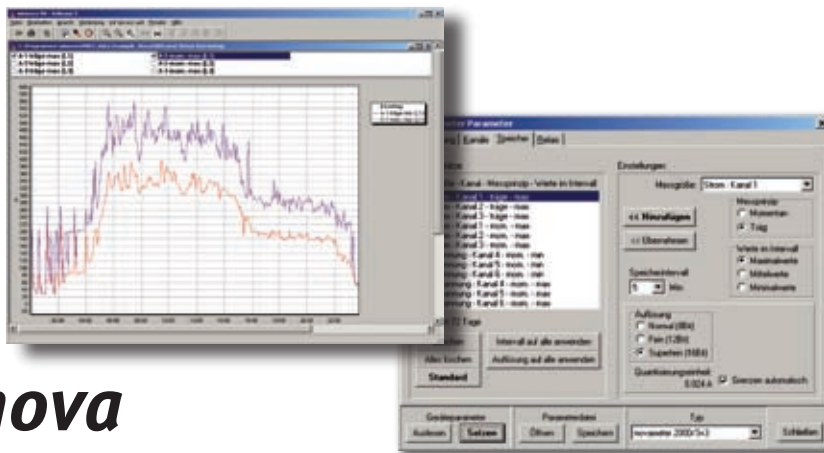
PowerlizerVario
in SASIL
PowerlizerVario
within SASIL

PowerlizerClassic
in SASIL
PowerlizerClassic
within SASIL

Schalttafel-
einbaugeräte
Panel
meter

Software
Software

Anhang
Appendix



PLWinnova

Produktdefinition

- PC basierende Software zur Konfiguration und Analyse der Messdaten der Messgeräteserie PLNovameter

Produktbeschreibung

PLWinnova ist eine leistungsfähige Software zur Konfiguration und Datenanalyse der Messgeräte vom Typ PLNovameter. Sie wird auch zur Übertragung der Messdaten der PLSERVICE Unit auf den PC verwendet. Zur Datenübertragung wird die Software auf einem PC installiert und seriell über ein Auslesekabel mit dem entsprechenden Gerät verbunden. Die Software verfügt über umfangreiche Analyse und Auswertetools zur Darstellung von:

- Lastverlauf Strom
- Lastgang Strom (Maximalwerte der Vergangenheit projiziert auf einen virtuellen Tag)
- Spannung
- Leistung
- Leistungsmatrix

Im Modus „Online-Daten“ werden die Momentanwerte und Mittelwerte online am PC visualisiert.

Mit der „Export-Funktion“ werden ausgewählte Datensätze in ein anderes Datenformat umgewandelt. So ist es leicht möglich die Messdaten mit anderen Programmen zu bearbeiten.

Über PLWinnova werden die folgenden Konfigurationsparameter am Messgerät PLNovameter eingestellt:

- Datum und Uhrzeit
- Gerätebeschreibung
- Messbereiche Strom und Spannung
- Mittelungsintervall
- Speicherintervall
- Speicherverwaltung
- Grenzwerte

Die Software PLWinnova steht kostenfrei auf der Internetseite www.jeanmueller.de zur Verfügung. Unter der Artikelnummer E7010009 kann sie auch als Software-CD bestellt werden.

Product definition

- PC based software for the configuration and analysis of data measured by means of meter module series PLNovameter

Product description

PLWinnova represents a powerful software tool for the configuration and data analysis of meter modules type PLNovameter. It will also be used for data transfer from PLSERVICE Unit to PC. For data transfer, the software will be installed on a PC connected serially to the module via reading cable. The software comprises a number of analysis and valuating tools for the display of:

- Actual load, current
- Load profile current
- Voltage
- Power
- Power matrix

Operation mode „Online-Daten“ displays actual and average values online on PC.

„Export-Funktion“ transforms selected data to a different format that enables easy data processing by means of other programs.

PLWinnova enables to set the following configuration parameters of the meter module PLNovameter:

- Date and time
- Description of the device
- Meter ranges current and voltage
- Averaging interval
- Storage interval
- Memory administration
- Limiting values

The PLWinnova software is available on the internet homepage www.jeanmueller.de for free. A software CD may be ordered under article no. E7010009.

