

Odłączniki dużej mocy typu HAS

Odłączniki średniego napięcia



Główne parametry:

- $U_n = 12 \text{ kV}, 24 \text{ kV}, 36 \text{ kV}$
- $I_n = 400 \text{ A}$ do $1\,000 \text{ A}$ - do 175 Hz
- Ilość biegunów: 1, 2, 3, ...
- Zgodność z normą IEC 62271-102

Opis

- Duży odstęp izolacyjny i droga upływu prądu
- Noże samoczyszczące
- Konstrukcja odporna na zginanie
- Wykonania i osprzęt:
napęd ręczny, silnikowy, pneumatyczny, przełączniki pomocnicze, magnesy blokujące
- Przełączanie bez obciążenia
- Typ wewnętrzny, montaż pionowy
- Maksymalna wytrzymałość na temperaturę 130°C bez uszkodzenia rozłącznika
- Mechaniczna wytrzymałość: 50 000 cykli dla $I > 1\text{ kA}$; 25 000 cykli dla $I < 1\text{ kA}$;
1 cykl = otwarcie + zamknięcie
- Kontakt dzięki nożom z twardymi srebrnymi nitami wciskanymi i elektrolicznymi płytkami miedzianymi pokrytymi srebrem
- Izolatory nośne z lanej żywicy epoksydowej (klasyfikacja ogniowa według UL94-V1)

Parametry elektryczne

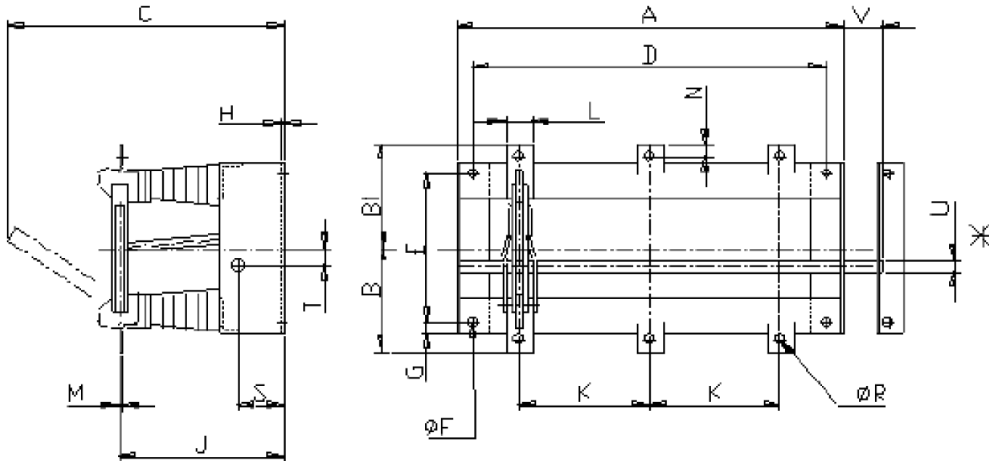
Znamionowy prąd termiczny [A]	Napięcie znamionowe izolacji			
	12 kV		24 i 36 kV	
	Prąd zwarciaowy 1 sek. RMS. [kA]	Znamionowy prąd szczytowy [kA]	Prąd zwarciaowy 1 sek. RMS. [kA]	Znamionowy prąd szczytowy [kA]
400	20	50	26	65
630	20	50	26	65
1000	40	100	30	75

kV	Wytrzymałość dielektryczna 1 min/50 Hz [kV]		Znamionowa wytrzymałość udarowa BIL [kV]	
	Faza do ziemi i pomiędzy biegunami [kV]	Poprzez odstęp izolacyjny [kV]	Faza do ziemi i pomiędzy biegunami [kV]	Poprzez odstęp izolacyjny [kV]
12	28	32	75	85
24	50	60	125	145
36	70	80	170	195

Odłączniki dużej mocy typu HAS

Odłączniki średniego napięcia

HAS 400 A do 1000 A



[kV]	[A]	ilość biegunów	A	B = B1	C	D	E	F Ø	G	H	J	K	L	M	N	R Ø	S	T	U Ø	V	Napięd																
12	400	1	142	320	450	92	245			5	253	-	30	6	15	11	70	29	18	180	16																
	630			340									20	14																							
	1000			358	465								40	10	20	14																					
	400	2	590	320	450	540						245			5	253				200	30	6	15	11	70	29	18	60	2								
	630			340																	40	10	20	14													
	1000			358	465																40	10	20	14													
	400	3	790	320	450	740														245			5	253				200	30	6	15	11	70	29	18	60	2
	630			340																									40	10	20	14					
	1000			358	465																								40	10	20	14					
24	400	1	142	420	685	92	320	14	40	6	383						320	30	6									15	11	90	80	25				230	1b
	630			440														40	10									20	14								
	1000			458	700													40	10									20	14								
	400	2	570	420	685	520						320	14	40	6	383	320	30	6						15	11	90	80	25							185	2
	630			440														40	10						20	14											
	1000			458	700													40	10						20	14											
	400	3	890	420	685	840											320	14	40	6	383	320	30	6	15	11							90	80	25	185	2
	630			440																			40	10	20	14											
	1000			458	700																		40	10	20	14											
36	400	1	142	500	885	92	414	24	41	50	503											450	30	6	15	11				110	60	30				340	1b
	630			520																			40	10	20	14											
	1000			538	900																		40	10	20	14											
	400	2	870	500	885	810						414	24	41	50	503						450	30	6	15	11	110	60	30							200	2
	630			520																			40	10	20	14											
	1000			538	900																		40	10	20	14											
	400	3	1320	500	885	1260											414	24	41	50	503	450	30	6	15	11							110	60	30	200	2
	630			520																			40	10	20	14											
	1000			538	900																		40	10	20	14											

2134