

Wkładki topikowe 27x60 440V DC gL

Typ: 27x60 gLB 440V DC

Charakterystyka: gL

Prąd znamionowy: 125-160A

Napięcie znamionowe: 440V DC (do 500V AC)

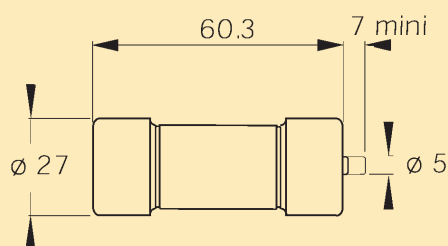
Zwarciova zdolność wyłączenia: 100kA

Wielkość: 27x60 mm

Producent: MERSEN (FERRAZ SHAWMUT)

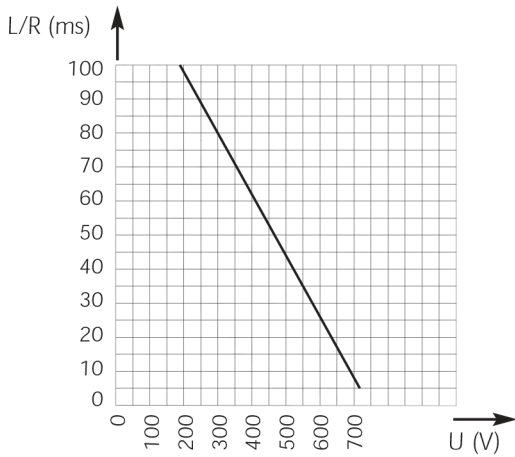


| Wielkość [mm] | Prąd I_n [A] | Zdolność wyłączeniowa | Straty mocy P [W] | | Oznaczenie | Typ | Nr artykułu |
|---------------|----------------|-----------------------|-------------------|-------|---------------------------|---------------|-------------|
| | | | $0,8 I_n$ | I_n | | | |
| 27x60 | 125 | @ 440V DC 100kA | 12,6 | 22 | CC 4.421 CP gLB 27x60/125 | FD27GB44V125T | H098562 |
| | 160 | L/R = 30 ms | 13,8 | 24,2 | CC 4.421 CP gLB 27x60/160 | FD27GB44V160T | M075704 |



Waga: 80g

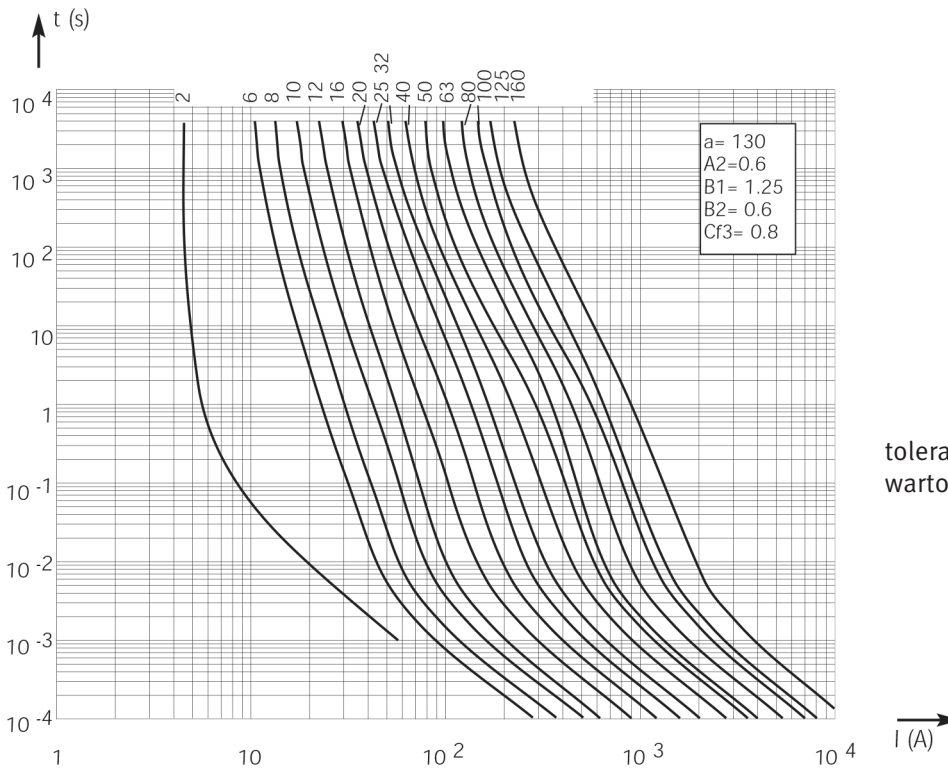
Parametry obwodu DC



Charakterystyka stałej czasowej L/R w funkcji napięcia roboczego DC

Maksymalne napięcie AC (50/60Hz):
500V, zdolność wyłączeniowa 100kA

Charakterystyka czasowo-prądowa



tolerancja $\pm 10\%$ dla wartości prądu

Charakterystyki czasów przedłukowych w funkcji wartości skutecznej prądów przedłukowych.