

Bezpieczniki amerykańskie AMP-TRAP 2000® typu AJT (Klasa J TD)

Typ: AJT AMP-TRAP 2000®

Charakterystyka: zwłoczne klasy J TD

Prąd znamionowy: 1-600A

Napięcie znamionowe: 600V AC i 500V DC

Zwarciova zdolność wyłączenia:

600V AC - 200kA, 500V DC - 100kA

Wg normy: IEC 60269-2-1, UL/CSA 248.8,
wykonanie DC - UL 198L

Budowa: korpus z włókna szklanego

Zastosowanie: do ochrony kabli, przewodów,
oświetlenia, ogrzewania, silników,
transformatorów, dobezpieczanie wyłączników

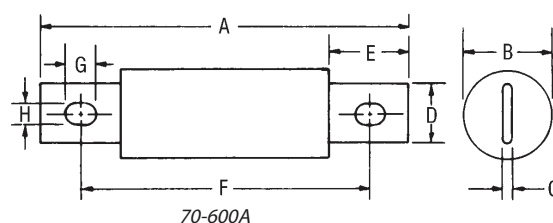
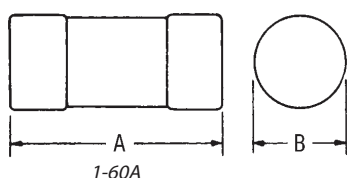
Producent: FERRAZ SHAWMUT



AMP-TRAP 2000®, AJT (Klasa J TD)

Prąd znamionowy I _n [A]	Typ	Numer artykułu	Prąd znamionowy I _n [A]	Typ	Numer artykułu
1	AJT1	X214748	25	AJT25	X211160
1-1/4	AJT1-1/4	C215765	30	AJT30	W213229
1-1/2	AJT1-1/2	B215258	35	AJT35	M213727
1-6/10	AJT1-6/10	G216275	40	AJT40	C215259
1-8/10	AJT1-8/10	H216782	45	AJT45	D215766
2	AJT2	P219364	50	AJT50	Z217303
2-1/4	AJT2-1/4	A200882	60	AJT60	B218846
2-1/2	AJT2-1/2	T223094	70	AJT70*	L201421*
2-8/10	AJT2-8/10	M201422	80	AJT80*	W211159*
3	AJT3	Q211683	90	AJT90*	V212193*
3-2/10	AJT3-2/10	L212714	100	AJT100*	B215764*
3-1/2	AJT3-1/2	W212194	110	AJT110*	F216780*
4	AJT4	W214241	125	AJT125*	A217810*
4-1/2	AJT4-1/2	Y214749	150	AJT150*	Y218843*
5	AJT5	H216276	175	AJT175*	K219889*
5-6/10	AJT5-6/10	J216783	200	AJT200*	Y200880*
6	AJT6	D217813	225	AJT225*	V211158*
6-1/4	AJT6-1/4	P218329	250	AJT250*	K212713*
7	AJT7	Q219365	300	AJT300*	L213726*
8	AJT8	M219891	350	AJT350*	W214747*
9	AJT9	D222574	400	AJT400*	G216781*
10	AJT10	Y217302	450	AJT450*	M218327*
12	AJT12	C217812	500	AJT500*	N219363*
15	AJT15	N218328	600	AJT600*	C222573*
17-1/2	AJT17-1/2	A218845			
20	AJT20	Z201939			

i * Istnieją również wykonania ze wskaźnikiem zadziałania. W celu uzyskania dodatkowych informacji prosimy o kontakt z biurem Jean Mueller Polska Sp. z o.o. Wskaźnik zadziałania niedostępny dla zakresu prądów znamionowych I_n 1-7A.

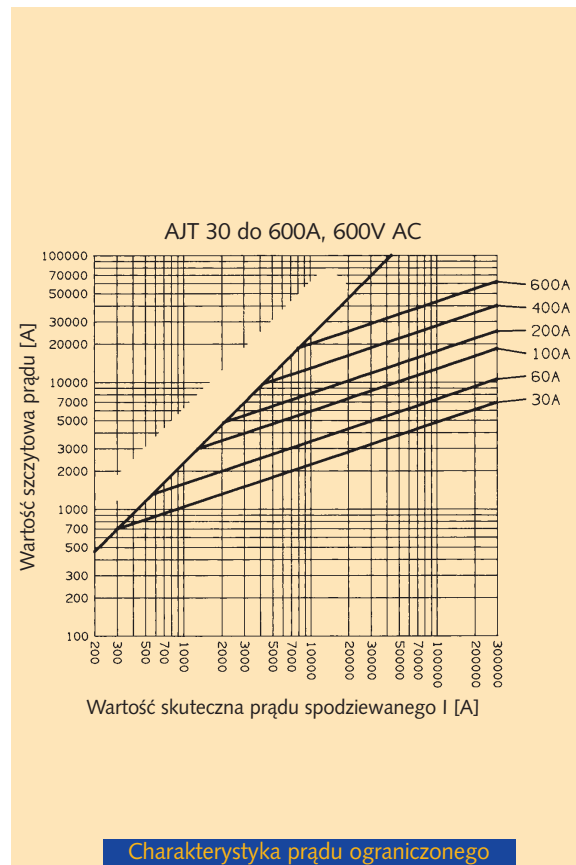
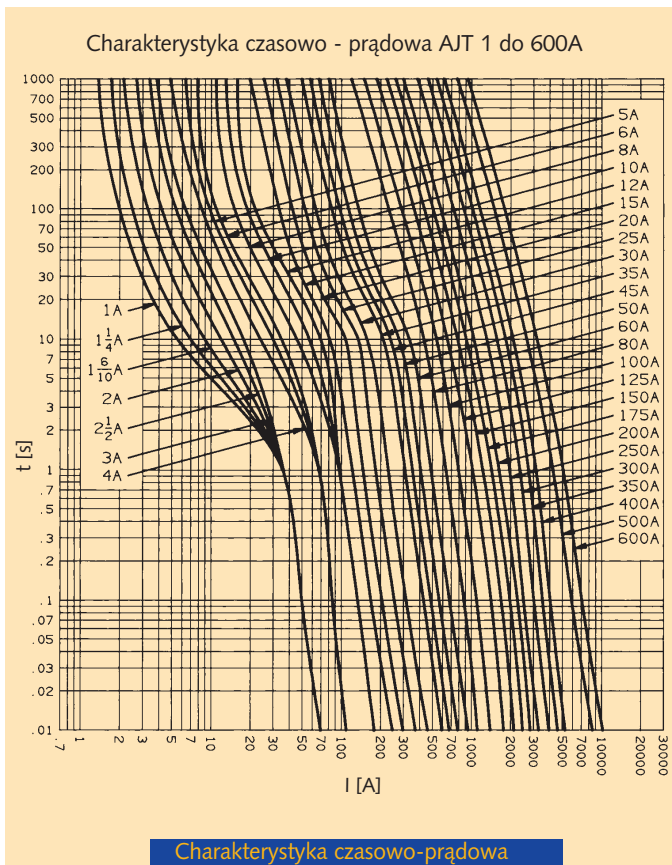


Wymiary

Prąd I _n [A]	A		B		C		D		E		F		G		H	
	cale	mm	cale	mm	cale	mm	cale	mm	cale	mm	cale	mm	cale	mm	cale	mm
1-30	2-1/4	57	13/16	21	-	-	-	-	-	-	-	-	-	-	-	-
31-60	2-3/8	60	1-1/16	27	-	-	-	-	-	-	-	-	-	-	-	-
61-100	4-5/8	117	1-1/8	29	1/8	3.2	3/4	19	1	25	3-5/8	92	3/8	10	9/32	7
101-200	5-3/4	146	1-5/8	41	3/16	4.8	1-1/8	29	1-3/8	35	4-3/8	111	3/8	10	9/32	7
201-400	7-1/8	181	2-1/8	54	1/4	6.3	1-5/8	41	1-7/8	48	5-1/4	133	17/32	14	13/32	10
401-600	8	203	2-1/2	64	3/8	9.5	2	51	2-1/8	54	6	152	11/16	18	17/32	13

Bezpieczniki amerykańskie AMP-TRAP 2000[®]

typu AJT (Klasa J TD)



Dobór bezpieczników silnikowych w zależności od czasu rozruchu silnika

Motor HP*	Pełne obciążenie prądowe przy 230V	Zalecane bezpieczniki w zależności od długości fazy rozruchu silnika		
		Min. - 2 s	Typowa - 5 s	Długa > 5 s.
1/2	2.2	3	3-1/2	4
3/4	3.2	4	5	6
1	4.2	5	6-1/4	8
1-1/2	6	8	9	10
2	6.8	8	10	12
3	9.6	12	15	17-1/2
5	15.2	20	25	30
7-1/2	22	30	35	40
10	28	35	40	50
15	42	50	60	80
20	54	70	80	100
25	68	80	100	125
30	80	100	125	150
40	104	125	150	200
50	130	175	200	250
60	154	200	225	300
75	192	250	300	350
100	248	300	350	450
125	312	400	450	600
150	360	450	500	600
200	480	600		

Dobór bezpieczników silnikowych w zależności od czasu rozruchu silnika

Motor HP*	Pełne obciążenie prądowe przy 380V	Zalecane bezpieczniki w zależności od długości fazy rozruchu silnika		
		Min. - 2 s	Typowa - 5 s	Długa > 5 s.
1/2	1.3	1-6/10	2	2-1/4
3/4	1.9	2-1/2	2-8/10	3-1/2
1	2.5	3-2/10	4	4-1/2
1-1/2	3.6	4-1/2	5-6/10	6
2	4.1	5	6	7
3	5.8	8	8	10
5	9.2	12	15	17-1/2
7-1/2	13.3	17-1/2	20	25
10	17	20	25	30
15	25	30	40	45
20	33	40	50	60
25	41	50	60	70
30	48	60	80	90
40	68	80	100	125
50	79	90	125	150
60	93	110	150	175
75	116	150	175	200
100	150	175	225	250
125	189	250	300	350
150	218	300	350	400
200	291	350	450	500

HP - koń parowy (pojęcie używane w krajach anglosaskich jako jednostka mocy), 1 HP = 745,7 W